

**BLIŽŠÍ SPECIFIKACE PRVKŮ / KČI  
VIZ VÝPIS PRVKŮ**

**OSA SLOUPŮ  
(PRO LEPŠÍ ORIENTACI)**

POZN. 1      HRANA STŘECHY SO 07 SPOJOVACÍ CHODBA

KOMPLETNÍ DEMONTÁŽ STÁVAJÍCÍHO HROMOSVODU - VE VÝKRESE  
NEZOBRAZENO

SAMOSTATNĚ JSOU ŘEŠENY DÍLČÍ PROJEKTY PROFESÍ A SPECIALIZACÍ  
V PŘÍPADĚ NEJASNOSTÍ MEZI STAVEBNÍ ČÁSTÍ PROJEKTU A PROJEKTU  
POŽÁRNĚ BEZPEČNOSTNÍCH ŘEŠENÍ JE PBŘ VŽDY PRIORITY  
PŘI REALIZACI JAKÉKOLIV DÍLČÍ ČÁSTI OBJEKTU JE NUTNÉ POUŽÍVAT  
KOMPLETNÍ DOKUMENTACI VČETNĚ VŠECH PŘÍLOH  
STYK OKNA S OMÍTKOU BUDE ŘEŠEN POMOCÍ ZAČIŠŤOVACÍ LIŠTY (I+E)  
PŘI REALIZACI JE NUTNÉ POSTUPOVAT V KOORDINACI S NAVAZUJÍCÍMI  
STAVEBNÍMI OBJEKTY (PŘÍPADNĚ NOVÝM PARKOVIŠTĚM, KTERÉ NAVAZUJE  
NA REKONSTRUKCI ULICE MJR. NOVÁKA)  
DALŠÍ POTŘEBNÉ INFORMACE - VIZ ČÁST DOKUMENTACE D1 VČETNĚ VÝPISU  
PRVKŮ A DETAILŮ

VZHLÉDEM KE STAVEBNÍM NEROVNOSTEM, NEPRÁVÝCH ÚHLŮ, ODKLON OD SVISLICE, NÁVAZNOSTI JEDNOTLIVÝCH PAVILONŮ ATP. MŮŽE DOCHÁZET K JEDNOTLIVÝM ODCHÝLKÁM OPROTI ZAMĚŘENÉMU STAVU. TATO ODCHYLKA MŮŽE BÝT +- 100 mm, NA DÉLKU PAVILONU, OSTATNÍ +- 50 mm.

ŠÍŘKA OKEN JE KÓTOVANÁ DLE SKUTEČNOSTI NA STAVBĚ SE ZAOKROUHLĚNÍM, VÝŠKA OKEN JE VE SKLADEBNÉM ROZMĚRU.

VNITŘNÍ PROSTORY NEBYLY ZAMĚŘENY, MÍSTNOSTI DLE POSKYTNUTÉ A DOCHOVANÉ DOKUMENTACE, PŘÍPADNĚ DLE INFORMACÍ OD ZADAVATELE / NÁJEMCE

NA ZATEPLĚNÍ FASÁDY BUDOU POUŽITÝ ZAPUSTNÉ HMOŽDINKY

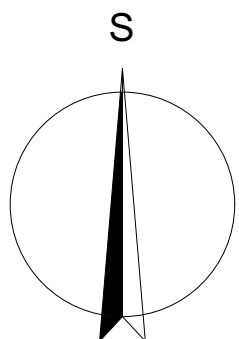
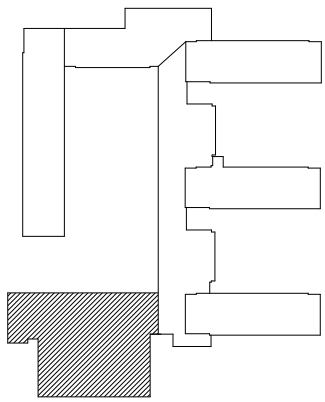
VYKONZOLOVANÉ PARAPETY, OBKLADY ATP. NEZOBRAZENY

BUDE PROVEDENA KONTROLA VEŠKERÉ KABELÁŽE NA FASÁDĚ OBJEKTU VČ. KOORDINACE S OSTATNÍMI STAVEBNÍMI OBJEKTY, NEVYUŽITÁ KABELÁŽ BUDE ODSTRANĚNA

HROMOSVOD NA FASÁDĚ BUDE DEMONTOVÁN A PO PROVEDENÍ STAVEBNÍCH ÚPRAV OSAZEN ZPĚT (VČ. NOVÝCH KOTEV V MÍSTECH NOVÉHO ZATEPLENÍ)

VE STYKU JEDNOTLIVÝCH STAVEBNÍCH OBJEKTŮ BUDE PROVEDENA DILATACE DLE ZÁSD ETICS A DOPORUČENÍ KONKRÉTNÍHO DODAVATELE SYSTÉMU (VÝROBCE)

ZA PŘÍPADNÉ ZMĚNY OPROTI SCHVÁLENÉ PROJEKTOVÉ DOKUMENTACI, KTERÉ NEBUDOU POTVRZENY / SCHVÁLENY GENERÁLNÍM PROJEKTANTEM STAVBY, NENESE GENERÁLNÍ PROJEKTANT ŽÁDNOU ZODPOVĚDNOST



název a místo stavby:  
**Zateplení objektu**  
**Mjr. Nováka 1455/34,**  
**Ostrava - Hrabůvka**  
k.ú. Ostrava - Hrabůvka p.č. 1303



MARK VALA  
architecture

investor:  
Městský obvod Ostrava - Jih  
Horní 791/3, 700 30 Ostrava - Hrabůvka  
zastoupený Bc. Martinem Bednářem, starostou

část:

D.1.1 Architektonicko stavební řešení

zodpovědný projektant:  
Ing. Richard Vala ČKAIT: 1006753

vypracoval:  
Ing. Richard Vala, Petr Mareček

stupeň dokumentace:
---------------------

DPS

---

výkres:

PŮDORYS STŘECHY - NOVÝ STAV  
SO 06 - PAVILON TV

měřítka:	datum:	formát:
1:50	únor 2019	A2

č. výkresu:

**D.1.1-07**